



EPOCA MARMO

PAST

PRESENT

FUTURE

EPOCA MARMO

Concept

A natural approach to wall decoration, a research of simplicity and style. A finishing coat with a timeless classical spirit which interprets the desire of naturalness, concreteness and character.

Un approccio naturale alla decorazione dove la contaminazione è solo nello stile e nella tecnica di esecuzione.

Un spirito classico e senza tempo che interpreta il desiderio di naturalità, concretezza e carattere.



THE NATURE OF THE PRODUCT

rialto epoca marmo is a decorative plaster for interiors and exteriors formulated in a traditional way using the best Italian raw materials such as the white Carrara marble.

Since the time of Roman Empire quarries in the Apuan Alps have contributed to the enrichment of the architecture and decorations of our territories providing the white Carrara marble, a “shining stone”¹ that is unique the world over.

1: translation of the original name from the ancient Greek definition “mármaron”.

The peculiarity of this metamorphic rock is to reflect light in a characteristic way emphasizing color tones, lights and shades.

Magnesiatic seasoned slaked lime, fine marble grains of authentic white Carrara marble, colored earths and inorganic oxides, are the main ingredients of this natural marmoreal plaster.

LA NATURA DEL PRODOTTO

rialto epoca marmo è un intonaco decorativo per interni ed esterni formulato in modo tradizionale con le migliori materie prime italiane, come il

marmo bianco di Carrara. Le Alpi Apuane, sin dall'epoca Romana, hanno contribuito ad impreziosire gli edifici e le strutture del nostro territorio fornendo questa “pietra splendente”¹ unica al mondo.

1: traduzione dell'originale nome dal Greco antico “mármaron”.

La peculiarità di questa roccia metamorfica è quella di riflettere la luce in un modo caratteristico mettendo in evidenza toni di colore e chiaroscuri.

Grassello di calce magnesiatico a lunga stagionatura, fini granulati selezionati di autentico marmo bianco di Carrara, terre colorate ed ossidi inorganici, sono gli ingredienti principali di questa finitura.



THE GREEN SPIRIT

The seasoned slaked lime (grassello di calce) represents a third of the ingredients of the decorative finish. Today this lime is obtained in a furnace following traditional procedures.

Once the product is applied, due the chemical composition of this air-hardening lime, it begins to reabsorb a good portion of the CO₂ emitted during the production process, this is the so called carbonatation phase. This re-absorption process transforms the calcium hydroxide (lime) into calcium carbonate (stone). Amongst the most popular binders in building construction, analyzing this delicate balance of CO₂ emissions and re-absorption, we can say that the traditional seasoned slaked lime (grassello di calce) holds a special record: 60-62% of the CO₂ total emission is re-absorbed drastically reducing the permanent CO₂ footprint. Choosing a seasoned slaked lime based finish for your project is an excellent sustainable and ecological choice.

Water vapor permeability

Unlike acrylic based coatings, lime based coatings, because of their nature, do not film creating a physical barrier to water vapor transmission. On the contrary, lime based coatings promote air and water vapor exchange throughout the walls. Dry walls contribute to a healthy and comfortable domestic environment.

Biocides

rialto epoca marmo doesn't contain additional biocides. The high pH (12,5/13,5) of a lime coating is itself a basic environment with natural antiseptic properties. It contributes to purifying the living spaces and improving their livability.

L'ANIMA GREEN

*Il grassello di calce presente in **rialto epoca marmo** viene realizzato ancora oggi in una fornace con il metodo tradizionale. La natura chimica di questa calce aerea fa sì che una volta messa in opera, durante la fase detta di carbonatazione, vada a riassorbire buona parte della CO₂ emessa durante il processo produttivo. Legandosi ad essa si trasforma nuovamente in carbonato di calcio, ovvero, pietra. In questo bilancio di emissioni e riassorbimento, il grassello tradizionale vanta un primato speciale. Ben il 60-62% di CO₂ viene riassorbito riducendo drasticamente le emissioni permanenti in atmosfera. Optare per una finitura a base di grassello di calce come **rialto epoca marmo** significa realmente fare una scelta ecologica.*

La traspirabilità

Per sua natura, la finitura a base di grassello di calce non crea una barriera alla trasmissione del vapore acqueo ma al contrario ne favorisce il passaggio. Pareti asciutte contribuiscono a creare ambienti sani e accoglienti che conservano nel tempo le loro caratteristiche.

I biocidi

***rialto epoca marmo** semplicemente non contiene biocidi aggiunti. Il pH elevato (12,5/13,5) di questa finitura costituisce di per sé un ambiente basico dalle naturali proprietà antisettiche e contribuisce a purificare gli ambienti migliorandone la vivibilità.*



THE ESTETHICS

L'ESTETICA

We may call it a vintage look how often it is internationally in use.

In fact, **rialto epoca marmo**, with its high workability is the ideal finish to create walls with a fascinating aged look characterized by color and movement.

rialto epoca marmo can be used in the restoration of traditional and historical buildings and in contemporary architecture. Its characteristics enrich design enhancing furniture, interior design and the designers choices.

*Possiamo chiamarlo vintage come spesso viene definito all'estero; di fatto, **rialto epoca marmo**, con la sua lavorabilità, si presta alla realizzazione di pareti dall'aspetto vissuto ed affascinante, caratterizzate da colore e movimento.*

*Come per un buon vino dove gli abbinamenti più sorprendenti non sempre sono quelli per concordanza, **rialto epoca marmo** può affascinare sia nel restauro tradizionale, sia in progetti contemporanei valorizzando l'arredo e le scelte del progettista.*



089 orione



077 sparta



The elegance of a sophisticated
and classy surface.
Walls, their colors and your emotions.

*L'eleganza discreta di una finitura di classe.
Le pareti, i suoi colori, le tue emozioni.*

rialto epoca marmo.
Traditional Application with a stainless steel trowel
Applicazione classica a frattone inox

Color **018 iris**



Exteriors with **rialto epoca marmo**:
color, structure and resistance

*Gli esterni secondo **rialto epoca marmo**:
colore, struttura e resistenza*

rialto epoca marmo,
Application with stainless steel trowel
Applicazione a frattone inox

Color **024 clio**



An authentic and essential texture to transform space with simplicity and elegance

La sua natura autentica ed essenziale per trasformare gli ambienti con semplicità e sobrietà

rialto epoca marmo,
Traditional application with a stainless steel trowel
Applicazione classica a frattone inox

Color **093 tolemeo**

Protective treatment with an application of transparent **rialto wax 15**

Trattamento protettivo trasparente wax 15



Classic and contemporary design harmonically combined together

Trame classiche e linee moderne armonicamente insieme

rialto epoca marmo,
Application with a stainless steel trowel
Applicazione a frattone inox

Color **023 cefalonia**

CONCRETE EFFECT CEMENTO A VISTA

The texture of **rialto epoca marmo** is the ideal surface to permit reinterpretations of modern style as the concrete effect.

La matericità di rialto epoca marmo, con scelte appropriate di toni e lavorazioni, permette reinterpretazioni stilistiche in chiave moderna quali ad esempio quella del solido cemento a vista.

fine concrete:
application with a stainless steel trowel

cemento fine:
lavorazione a frattone inox

formwork concrete:
application with a stainless steel trowel and wood graining rubber tool

cemento cassero:
lavorazione a frattone inox e tampone in gomma

rough concrete:
application with a stainless steel trowel

cemento grezzo:
lavorazione a frattone inox





Metal, glass and the concrete effect: reinterpretations of metropolitan atmospheres

*Vetro, metallo ed effetto cemento:
reinterpretazioni delle atmosfere metropolitane*

rialto epoca marmo,
Application with a stainless steel trowel in a fine concrete effect
Applicazione a frattone inox stile cemento fine
22 lupiae
From the color chart **epoca marmo**
Dalla cartella colori epoca marmo

CREATIVITY

SPAZIO CREATIVO

Inspiration, experimentation and creativity found in **rialto epoca marmo** provide a special way to express new effects.

The high workability gives the opportunity to create refined and elegant surfaces with a simple application technique. A versatile material which offers various interpretations of textures, colors and effects.

*Ispirazione, curiosità e creatività trovano in **rialto epoca marmo** uno speciale mezzo di espressione.*

La sua lavorabilità permette di realizzare effetti decorativi ricercati ed eleganti senza sottostare a lavorazioni lunghe ed elaborate. Un materiale versatile che offre molteplici interpretazioni di trame, colori ed effetti.

Alcuni esempi frutto della sperimentazione nell'uso di utensili non tradizionali.

Some examples of inlayed patterns
obtained by using a textured
wall paper as a stamp
before complete drying

*Lavorazioni a intarsio ottenute con
l'impressione a fresco della trama
in rilievo di carta da
parati strutturata*



WAX 15

rialto epoca marmo is a cohesive surface and is resistant to abrasion. In interior environments exposed to condensation or abrasion due to contact, it is possible to apply on the surface a protective coating of **wax 15**. **wax 15** is a water based solution formulated using natural waxes, soap and siloxane additives which optimize water repellency of surfaces. **wax 15** can be tinted with rialto inorganic coloring pastes of the **REVOLUTION** tinting system to give shades to the texture.

La superficie minerale di rialto epoca marmo è di per sé tenace e resistente alla abrasione. Tuttavia negli ambienti interni più esposti alla condensa ed all'usura da frequente contatto, possiamo applicare uno strato protettivo di wax 15. wax 15 è una soluzione acquosa a base di cera naturale, sapone ed additivi silossanici che aumentano la resistenza e l'idrorepellenza delle superfici. Per dare risalto alla trama dell'intonaco, possiamo tingere wax 15 con le paste coloranti inorganiche del sistema tintometrico REVOLUTION.

Water repellent and decorative treatment obtained with **wax 15** colored (0,25% colorant **nero 604**) on **rialto epoca marmo**, color **22 lupiae** from the color chart **EPOCA MARMO**, applied with a stainless steel trowel in the concrete effect.

Trattamento idrorepellente e decorativo ottenuto con wax 15 colorato (0,25% pigmento nero 604) su rialto epoca marmo a frattone inox colore 22 lupiae dalla cartella colori EPOCA MARMO, effetto cemento.



COLOR RANGE

A wide range of colors and textures is available in the **"EPOCA MARMO"** color chart.

A special selection of shades is offered in the color chart dedicated to seasoned slaked lime and exterior finishes.

LA GAMMA COLORI

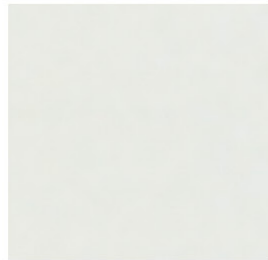
*Una ampia gamma di toni e textures è raccolta nella cartella colori dedicata **"EPOCA MARMO"**.*

E' inoltre disponibile una selezione speciale dedicata alla intera gamma delle finiture a calce e finiture per esterni.



A SELECTION FROM THE COLOR COLLECTION
"I COLORI DELLA CALCE"

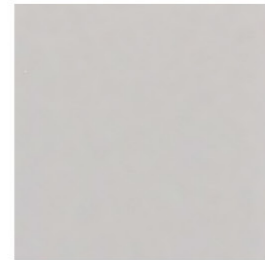
*UNA SELEZIONE DALLA COLLEZIONE COLORI
"I COLORI DELLA CALCE"*



001 achille



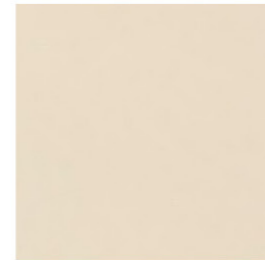
006 andromeda



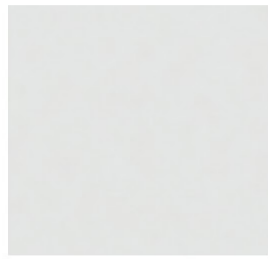
011 aristide



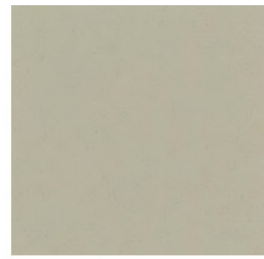
016 bianco



022 callisto



003 afrodite



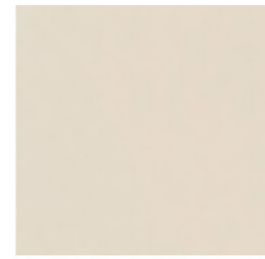
008 archimede



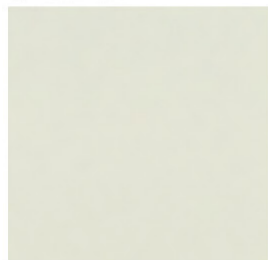
012 aristotele



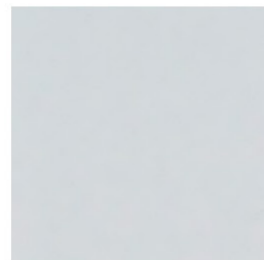
018 iris



023 cefalonia



004 agamennone



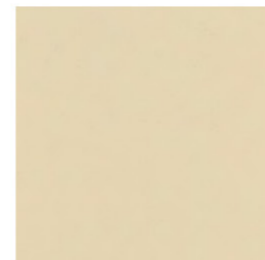
009 argo



013 asia



019 berenice



024 clio



005 agata



010 arianna



015 atlante



020 diomede



025 cloe



026 cnosso



031 dionisio



036 narciso



042 europa



041 euridice



027 corfu



033 elide



038 atena



043 febo



046 fenice



028 corinto



034 epidauro



039 ermione



044 icaro



047 festo



029 creta



035 ercole



040 eros



045 fedra



048 galatea

A SELECTION FROM THE COLOR COLLECTION
"I COLORI DELLA CALCE"



*UNA SELEZIONE DALLA COLLEZIONE COLORI
"I COLORI DELLA CALCE"*



CUSTOMER CARE AND TRAINING COURSES

rialto customer service and technical support promote the correct use throughout Italy of long-seasoned slaked lime-based finishes, offering specific training courses for professionals.

"rialto scuola calce" training extends internationally and aims to spread and revitalise this excellence of the Italian construction tradition.

For information:
rialto@rialto-colors.com
www.rialto-colors.com

ASSISTENZA E FORMAZIONE

*Il servizio di assistenza e consulenza tecnica di **rialto** promuove sul territorio il corretto utilizzo delle finiture a base di grassello di calce a lunga stagionatura con specifici corsi di formazione per applicatori.*

*Il programma formativo "**rialto scuola calce**" è esteso a tutto il territorio nazionale ed ha lo scopo di diffondere e rivitalizzare questa eccellenza della tradizione italiana.*

*Per informazioni
rialto@rialto-colors.com
www.rialto-colors.com*



Note: the decorative solutions illustrated in this catalogue are to be considered a reference guide to inspire new decorative effects. The final effect of the product on the wall is decided by the personal style and interpretation of the installer. The versatile nature of the product makes every single project customisable and unique.

Care has been taken to ensure that the colors in this catalogue represent the true color of the product. However, this printed catalogue only approximates the color of real finishes. Printed colors may change over time due to exposure of light, paper aging, pigment fading and handling.

Total or partial reproduction of the content of this catalogue without written authorisation from Covema Vernici is prohibited.

Nota: le proposte decorative illustrate in questo catalogo sono da considerarsi una guida di riferimento e fonte di spunto per nuovi effetti creativi. L'effetto finale del prodotto in parete è determinato dalla interpretazione e dallo stile dell'applicatore. La natura versatile del prodotto rende personalizzabile ed unica ogni singola realizzazione.

Le tonalità qui riprodotte, pur avvicinandosi per quanto possibile a quelle di fornitura, debbono considerarsi indicative in quanto raffigurate attraverso la stampa tipografica e comunque soggette alla tecnica applicativa.

Vietata la riproduzione parziale o totale senza l'autorizzazione della Covema Vernici.



rialto

via caduti sul lavoro, 7 - z.i. noghere

34015 muggia - trieste - italy

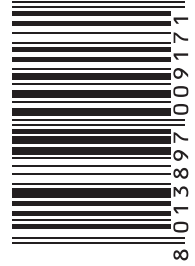
tel. +39 040 9897300

rialto@rialto-colors.com - www.rialto-colors.com

rialto is a brand of:

COVEMA Vernici S.p.A.

Product Code: A2000009227



design APG Trieste - 01 - 2022